

Feuille de route pour la mobilité électrique 2022 → Feuille de route partielle: Coordination et simplification

Les différents acteurs et leurs activités sont coordonnés. Cela permet d'identifier un potentiel de simplification, de faciliter le partage des informations et de créer ensemble une plus-value.

Immédiatement →

Coordination de la feuille de route pour la mobilité électrique 2022
Un centre de contact neutre assure la coordination initiale des divers groupes de mesures pour la feuille de route. Objectif: mise en réseau des acteurs et promotion d'une organisation autonome.

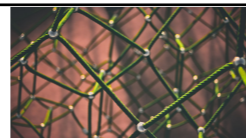


Prochainement →

Mise en place d'équipes de personnes chargées de la coordination
Des personnes sont recherchées au sein du réseau d'acteurs pour assurer la coordination de l'élaboration de la feuille de route partielle.



Bonne interconnexion entre les acteurs, même dans un cercle restreint
Les acteurs œuvrant sur des thèmes similaires cherchent le dialogue. Ce dialogue se fonde sur les réactions aux mesures découlant de l'atelier du 15 novembre 2018.



[Link](#)

Ultérieurement →

Simplification
De simplification sont prises partout où cela est possible.



Actualisation des mesures existantes
Les mesures sont mises à jour en continu et mises à la disposition des acteurs.



[Link](#)

Optimisation des processus tout au long du parcours des clients
Mise en place de mesures visant à rendre l'acquisition, l'exploitation, la recharge, le décompte et l'entretien du véhicule aussi conviviaux que possible. Le public cible comprend les exploitants de parcs automobiles ainsi que les particuliers.



Potentiellement

Espace pour d'autres mesures



Espace pour d'autres mesures



Espace pour d'autres mesures

